

При заполнении структуры в первую очередь необходимо добавить уровень подразделений. Подразделением являются **отдельно стоящее здание или группа зданий**, расположенных по одному адресу. Для того, чтобы добавить новое подразделение необходимо на уровне ЛПУ открыть вкладку Подразделения и нажать кнопку **Добавить** (Рис. 1)

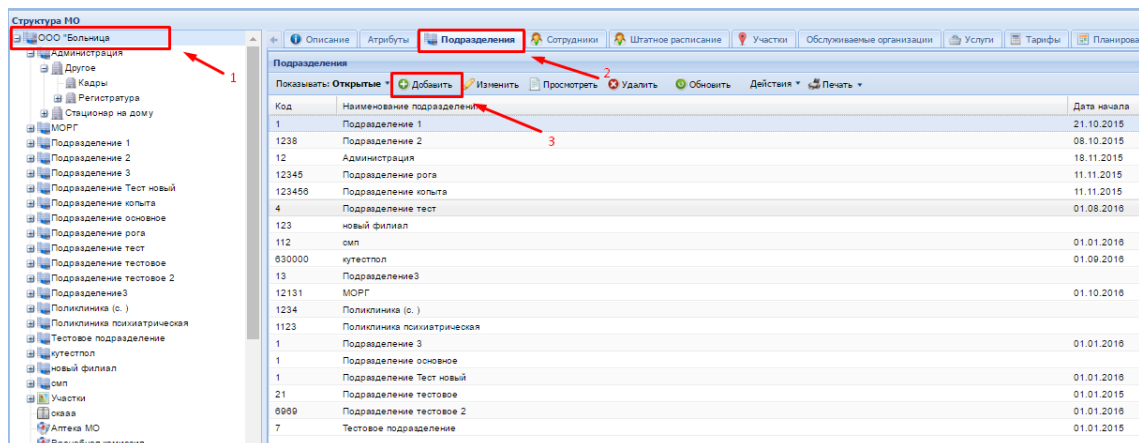


Рис. 1: Добавление подразделения ЛПУ

Открывается форма *Подразделение: Добавление*. (Рис. 2) В поля формы вносится информация о Подразделении МО:

- **Начало, Окончание** – период действия отделения.
- **Код** - внутренний код подразделения в МО, заполняется произвольно
- **Наименование** - официальное наименование подразделения, обязательное поле. В поле Наименование указывается название подразделения, которое будет отображаться в дереве структуры МО.
- **Сокращение** - краткое наименование подразделения, используемое в системе.
- **Тип** - тип здания, его назначение, выбирается из выпадающего списка. Как правило используются типы Поле является обязательным.
- **Адрес здания** - адрес местонахождения подразделения, значение выбирается из справочника, который вызывается с помощью кнопки Поиск. Адрес, заполненный в данном поле, будет отображаться при записи пациента через регистратуру МО и электронную регистратуру.
- **Адрес для выдачи ЛВН** - адрес организации, указываемый в ЛВН. Если не заполнить данное поле, то в ЛВН будет отображаться адрес МО из паспорта МО.

После внесения изменений необходимо нажать кнопку **Сохранить**

Подразделение: Добавление

Период действия

Начало: 01.01.2016

Окончание:

Код: 2016

Наименование: Подразделение тест_0

Сокращение: Подразделение тест_0

Тип: Лечебный амбулаторно-поликлинический корпус

Адрес здания: РОССИЯ, СВЕРДЛОВСКАЯ ОБЛ, Г ЕКАТЕРИНБУРГ, БЛЮХЕРА

Координаты

Широта: 56.846297

Долгота: 60.632886

Показать координаты на карте

Адрес для выдачи ЛВН: 620137, РОССИЯ, СВЕРДЛОВСКАЯ ОБЛ, Г ЕКАТЕРИНБУРГ, АК

Время работы:

Схема проезда:

Выгружать в ПМУ

Сохранить Помощь Отмена

Рис. 2: Заполнение формы Подразделение: Добавление