

Для создания службы Врачебная комиссия необходимо в структуре МО на уровне МО зайти на вкладку Службы и нажать кнопку **Добавить** (рис.1)

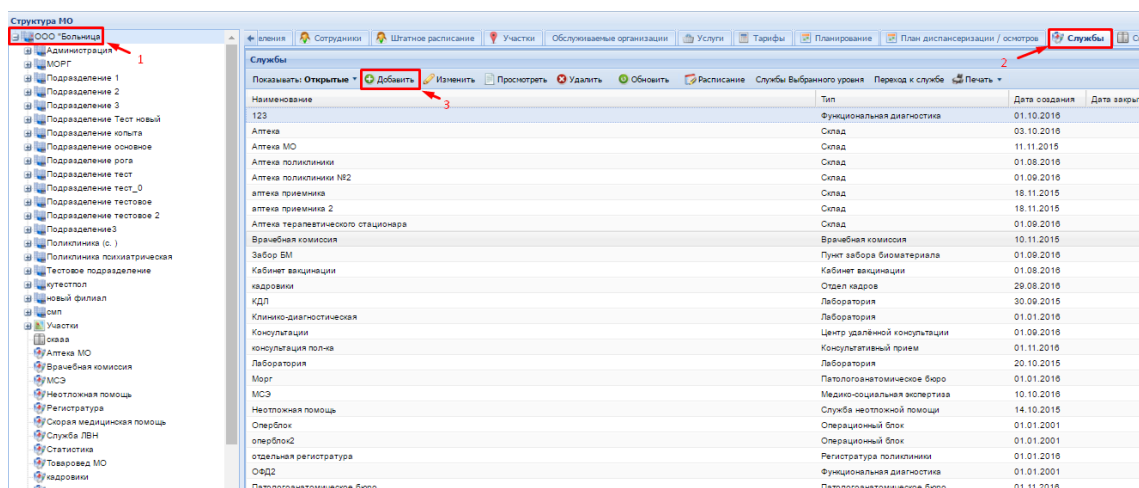


Рис. 1: Добавление службы Врачебная комиссия

Отобразится форма *Служба: Добавление* (рис.2)

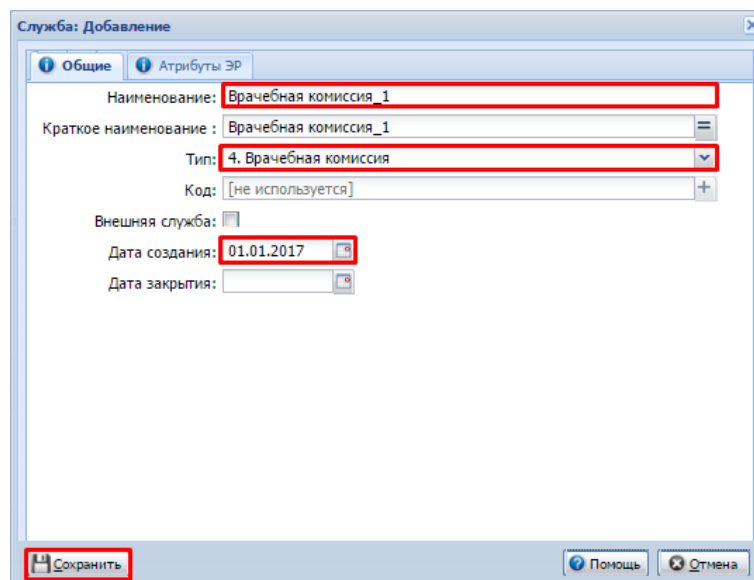


Рис. 2: Форма Служба:Добавление. Врачебная комиссия

Вкладка "Общие"

- **Наименование** - наименование службы. Поле обязательное для заполнения. Вводится уникальное наименование в рамках организации.
- **Краткое наименование** - краткое наименование службы.
- **Тип** - выбирается тип службы *4 Врачебная комиссия*. Значение выбирается из выпадающего списка, поле является обязательным.
- **Код** - код службы. Необязательное поле. Генерируется автоматически по нажатию кнопки "+".
- **Внешняя служба** - флаг. Если установлен флаг "Внешняя служба то отобразятся поля:
 - Адрес сервиса – текстовое поле для ввода адреса сервиса. Видимое и доступное для редактирования, если установлен флаг Внешняя служба.
 - Порт – текстовое поле. Видимое и доступное для редактирования, если установлен флаг Внешняя служба.

- Представляться как – текстовое поле. Видимое и доступное для редактирования, если установлен флаг Внешняя служба.
- Имя – текстовое поле. Видимое и доступное для редактирования, если установлен флаг Внешняя служба.
- Пароль – текстовое поле для ввода пароля. Пароль скрывается знаками «*». Видимое и доступное для редактирования, если установлен флаг Внешняя служба.
- **Дата создания** - дата создания службы. Обязательное поле, значение должно быть меньше или равным дате закрытия.
- **Дата закрытия** - дата закрытия службы. Необязательное поле, значение должно быть больше или равным дате создания.

Для создания перечня услуг, оказываемых службой:

- Выберите службу в дереве структуры МО.
- Откройте вкладку Услуги.
- Нажмите кнопку **Добавить** на панели инструментов.

Отобразится форма добавления услуг на службу(рис.3)

Рис. 3: Форма Услуга на службе: Добавление

Заполните поля формы:

- **Категория** – выбор справочника. Значение выбирается в выпадающем списке. Обязательное поле.
- **Услуга** – услуга из справочника. Обязательное поле. Список содержит наименования в соответствии с выбранной категорией справочника.
- **Период оказания услуги с, по** – Дата начала и окончания действия услуги. Дата начала обязательна для заполнения.

Далее на созданную службу необходимо добавить сотрудника из числа трудоустроенных в данной МО. Для этого необходимо на уровне МО найти службу Врачебная комиссия, зайти на вкладку *Сотрудники* и нажать кнопку **Добавить**(рис. 4)

Откроется форма *Сотрудник: Добавление* (рис.5) Поля формы:

- **ЛПУ** - Необходимо выбрать ЛПУ из выпадающего списка, обязательное поле
- **Сотрудник** - Необходимо выбрать из списка сотрудника, трудоустроенного в данной МО

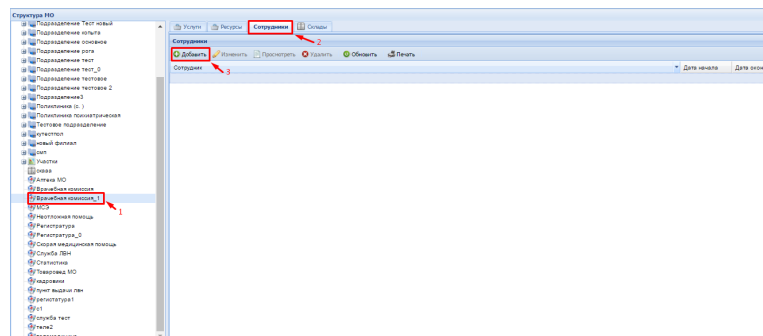


Рис. 4: Добавление сотрудника на службу Врачебная комиссия

Рис. 5: Форма Сотрудник: Добавление

- **Дата начала** - Дата добавления сотрудника, обязательное поле.
- **Дата окончания** - Дата окончания работы сотрудника службы, необязательное поле